

WOLK. home

Stadthaus Hofgarten

Obergeschoss

TOP 2/14

3 ZIMMER WOHNUNG

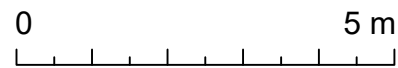
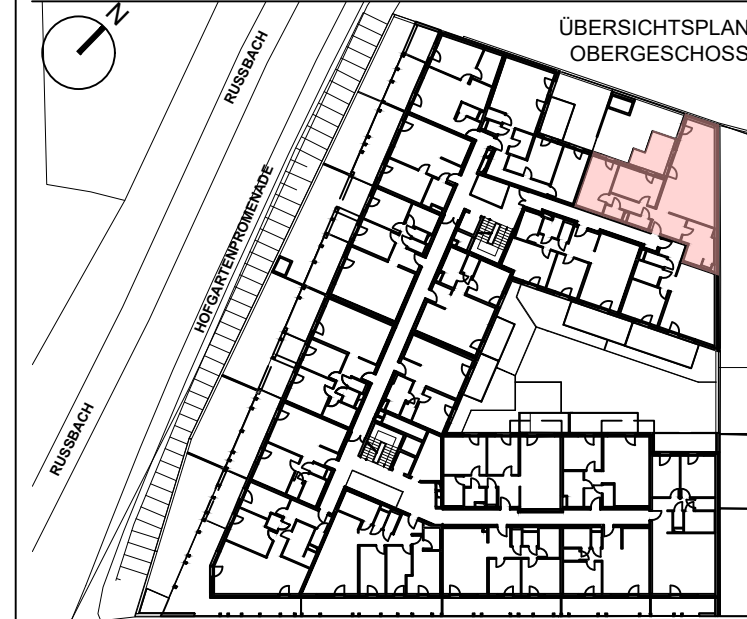


Vorraum	12,39 m ²
Bad	11,48 m ²
Abstellraum	1,90 m ²
WC	2,07 m ²
Zimmer 1	14,35 m ²
Zimmer 2	13,30 m ²
Wohnküche	41,69 m ²
Wohnnutzfläche gesamt	97,18 m²

Balkon 11,16 m²

Raumhöhe ca. 2,60 m

ÜBERSICHTSPLAN OBERGESCHOSS



- Aufenthaltsraum
- Nebenraum
- Sanitärraum
- Garten
- Terrasse/Balkon
- Böschung
- Traufenstreifen

- VR Vorraum
- AR Abstellraum



Unverbindliche Plankopie. Änderungen während der Bauausführung infolge Behördenauflagen, haustechnischer und konstruktiver Maßnahmen vorbehalten!
 Alle Flächen sind ca. Angaben. Höhenangaben beziehen sich auf Fußbodenoberkante. Längen-, Höhen-, und Flächenangaben entsprechen den Rohbaumaßen. Divergenzen der Flächen bei Rundungen im hundertstel Bereich sind möglich. Bauliche Toleranzen sind zulässig. Dieser Plan ist nicht für die Bestellung von Einbaumöbeln verwendbar. Naturmaße erforderlich!

Hinsichtlich der Boden- und Wandbeläge, sowie der Elektro-, Sanitär und sonstigen Ausstattungen gilt ausschließlich die jeweils aktuelle Bau- und Ausstattungsbeschreibung; dargestellte Einrichtungsgegenstände dienen nur der Veranschaulichung und werden nicht geliefert. Sanitärgegenstände sind symbolisch dargestellt. Änderungen diesbezüglich behalten wir uns vor.

DATUM 20.08.2024

EIN PROJEKT DER

NID Wolkersdorf
 Projektentwicklung GmbH
 Rennbahnstraße 2
 3100 St. Pölten

nid **NOE IMMOBILIEN**
 DEVELOPMENT GMBH